

FRENOS ELECTROMAGNETICOS MULTIDISCO APTOS PARA TRABAJAR EN SECO TIPO FSC

Descripción



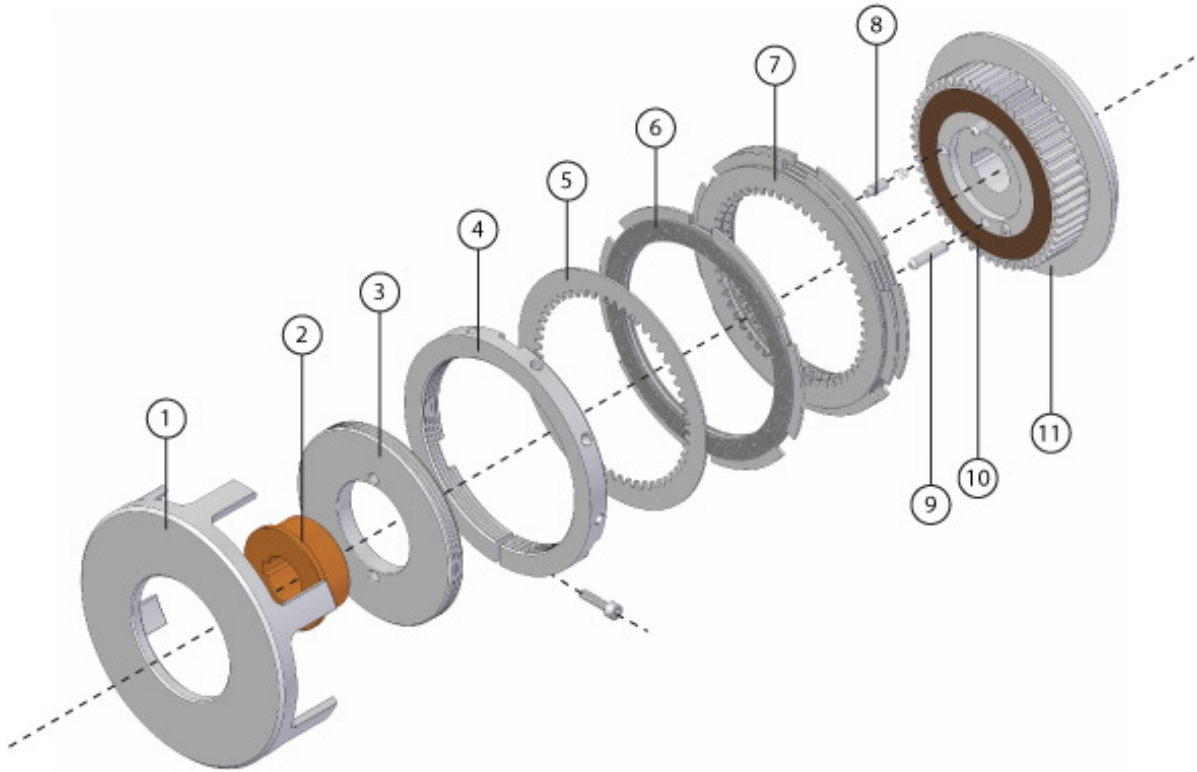
Los frenos electromagnéticos multidisco tipo FSC están diseñados para trabajar en seco o en baño de aceite. Dependiendo de las exigencias de la aplicación se pueden suministrar discos exteriores con ferodo para trabajar en seco (TIPO F) y con bronce sinterizado para trabajar lubricado o en seco (TIPO S).

Las dimensiones entre las dos versiones no se ven alteradas, pero sí la cantidad de discos que integra el paquete.

El torque dinámico de ambos tipos constructivos no se ve afectado debido a la compensación entre el material de fricción, el coeficiente de fricción y la cantidad de discos involucrados. En cambio, el torque estático que provee la versión tipo S es muy superior debido principalmente a la mayor superficie de fricción generada por la mayor cantidad de discos.

Los frenos se entregan con el agujero E y su respectivo chavetero mecanizado según indicaciones del cliente sin cargo alguno. La campana viene con agujero D que el cliente puede agrandar según su necesidad, o solicitarlo a fábrica con un recargo.

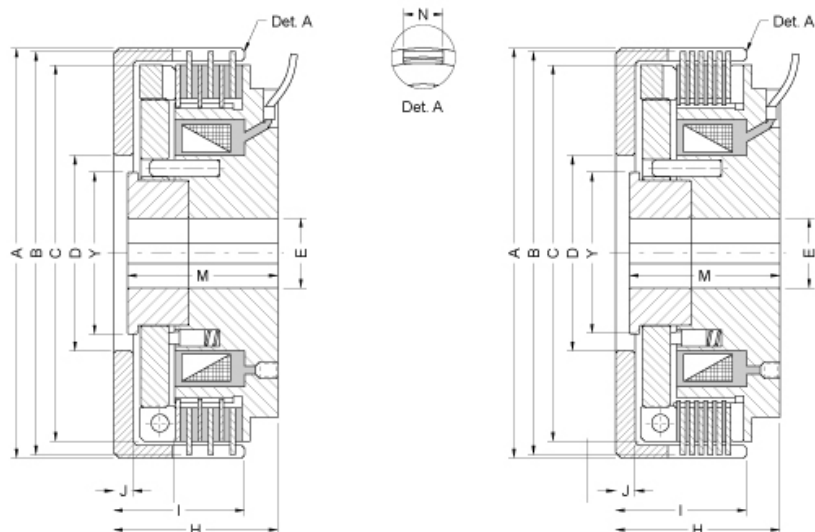
Forma constructiva típica



- 1 - Campana
- 2 - Buje de bronce
- 3 - Placa móvil
- 4 - Tuerca de regulación
- 5 - Disco interior
- 6 - Disco exterior

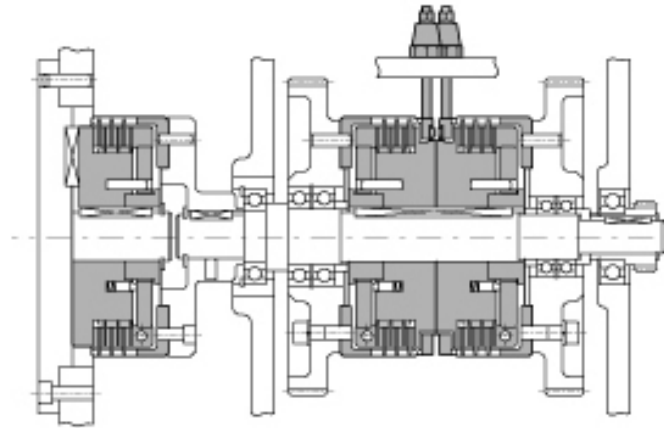
- 7 - Paquete de discos
- 8 - Perno de empuje
- 9 - Perno de retención placa móvil
- 10 - Bobina electromagnética
- 11 - Portabobina

Datos técnicos



TIPO	Torque dinám en seco Nm	Torque estát en seco Nm	Torque dinám en aceite Nm	Torque estát en aceite Nm	Vel máx rpm	A	B	C	D H7	E H7		H	I	J	M	N	Y	Z
										min	max							
FSC-1	12,5	14	12,5	20	3000	100	100	90	50	15	22	45	32	5	42	12	35	100
FSC-2	25	27,5	25	40	3000	110	110	100	50	15	28	48	34	5	45	12	42	110
FSC-4	40	41	40	63	3000	120	120	109	50	15	32	53	41	6	48	12,1	48	120
FSC-6	63	70	63	100	3000	132	132	119	60	18	35	56	44	7	50	16	52	132
FSC-10	100	110	100	160	3000	147	147	137	70	25	42	59	47	7	54	16	58	145
FSC-16	160	175	160	250	2500	162	162	149	80	30	48	62	48	7	57	20	65	160
FSC-25	250	280	250	400	2200	182	182	169	90	30	55	68	53	8	63	21	72	180
FSC-40	400	440	400	630	2000	202	202	189	100	40	60	76	62	9	70	30	75	200
FSC-63	630	700	630	1000	1750	235	235	220	110	45	70	86	71	10	80	30	95	230
FSC-100	1000	1100	1000	1600	1600	270	270	251	110	50	80	100	76	12	92	35	105	255
FSC-160	1600	1750	1600	2500	1350	310	310	290	140	50	90	115	91	14	107	35	120	295
FSC-250	2500	2700	2500	4000	1200	360	360	338	180	50	110	132	103	15	122	40	140	340
FSC-400	4000	4400	4000	6300	1000	420	420	394	180	70	120	150	120	17	138	40	160	395
FSC-630	6300	7000	6300	10000	900	485	485	453	240	80	140	172	140	20	157	45	185	455
FSC-1000	10000	11000	10000	16000	750	560	560	526	260	90	160	200	158	22	183	45	205	530

Ejemplos de montaje



Grupo embrague electromagnético multidisco con anillo colector modelo ESC F, utilizado en la inversión de marcha, y freno electromagnético multidisco modelo FSC F, aplicados en caja de comando para fresadora.