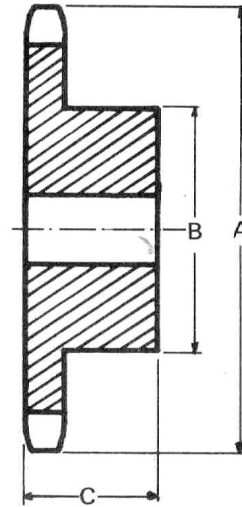
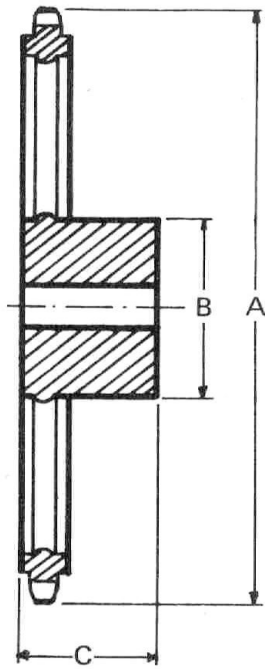


RUEDAS DENTADAS DE FUNDICION GRIS - PIÑONES DE ACERO



RUEDAS DE FUNDICION GRIS

PIÑONES DE ACERO SAE 1025/45

3/8"		BS \varnothing Rod.:6,35mm		ASA35 \varnothing Rod.:5,08mm			
N° DIENTES	DIAMETRO EXTERIOR	SIMPLE		DOBLE		TRIPLE	
		DIAMETRO MAZA	LARGO TOTAL	DIAMETRO MAZA	LARGO TOTAL	DIAMETRO MAZA	LARGO TOTAL
10	35	20	22	20	30	20	42
11	38	23	22	23	30	23	42
12	41	26	22	26	30	26	42
13	44	29	25	29	30	29	42
14	47	32	25	32	30	32	42
15	50	35	25	35	30	35	42
16	53	38	25	38	30	38	42
17	56	41	25	41	30	41	42
18	59	44	25	44	30	44	42
19	62	47	25	47	30	47	42
20	65	50	25	50	30	50	42
21	68	53	25	53	30	53	42
22	71	56	25	56	30	56	42
23	74	59	25	59	30	59	42
24	77	62	25	62	30	62	42
25	80	65	25	65	30	65	42
26	83	65	25	68	30	68	42
27	86	65	25	70	30	70	42
28	89	65	25	70	30	70	42
29	92	65	25	70	30	70	42
30	95	65	25	75	30	75	42
30	-	-	-	-	-	-	-
35	110	60	30	70	35	-	-
38	119	70	37	70	35	75	55
40	125	70	37	75	40	-	-
45	140	75	42	75	40	75	55
50	156	75	40	80	40	-	-
57	177	75	40	85	40	90	55
60	186	75	40	85	40	-	-
76	234	80	40	85	42	90	55
95	292	90	42	90	42	105	55
114	350	90	45	100	50	105	55
150	460	100	52	100	52	115	65

1/2"		BS \varnothing od.:8,51mm		ASA40 \varnothing Rod.:7,925mm			
N° DIENTES	DIAMETRO EXTERIOR	SIMPLE		DOBLE		TRIPLE	
		DIAMETRO MAZA	LARGO TOTAL	DIAMETRO MAZA	LARGO TOTAL	DIAMETRO MAZA	LARGO TOTAL
10	46	26	27	26	38	26	52
11	50	30	27	30	38	30	52
12	54	34	27	34	38	34	52
13	58	38	27	38	38	38	52
14	62	42	27	42	38	42	52
15	66	46	27	46	38	46	52
16	70	50	27	50	38	50	52
17	74	54	27	54	38	54	52
18	78	58	27	58	38	58	52
19	83	62	27	62	38	62	52
20	86	65	27	66	38	66	52
21	90	65	27	70	38	70	52
22	94	65	27	74	38	74	52
23	99	65	27	78	38	78	52
24	103	65	27	82	38	82	52
25	106	65	27	86	38	86	52
26	110	65	30	90	38	90	52
27	115	70	30	94	38	94	52
28	119	70	30	98	38	98	52
29	123	70	30	100	38	100	52
30	127	70	30	105	38	105	52
30	127	70	40	-	-	-	-
35	147	76	42	80	45	85	60
38	159	85	42	90	45	90	60
40	167	85	45	90	45	90	60
45	187	90	45	90	47	90	60
50	208	90	45	90	47	90	60
57	236	90	45	90	47	100	60
60	248	90	45	90	47	100	62
76	312	90	45	100	47	100	62
95	389	95	55	105	60	115	65
114	466	100	60	110	60	115	70
150	612	120	75	120	75	130	80

RUEDAS DE FUNDICION GRIS

5/8"		BS \varnothing Rod.:10,16mm		ASA50 \varnothing Rod.:10,16mm			
		SIMPLE		DOBLE		TRIPLE	
Nº DIENTES	DIAMETRO EXTERIOR	DIAMETRO MAZA	LARGO TOTAL	DIAMETRO MAZA	LARGO TOTAL	DIAMETRO MAZA	LARGO TOTAL
10	59	36	30	36	42	35	60
11	64	40	30	40	42	40	60
12	69	45	30	45	42	45	60
13	74	50	30	50	42	50	60
14	79	55	30	55	42	55	60
15	84	60	30	60	42	60	60
16	89	65	30	65	42	65	60
17	94	70	30	70	42	70	60
18	99	70	30	75	42	75	60
19	104	70	30	80	42	80	60
20	109	70	30	85	42	85	60
21	114	70	30	90	42	90	60
22	119	70	30	95	42	95	60
23	124	70	32	100	42	100	60
24	129	70	32	105	42	105	60
25	134	75	32	110	42	110	60
26	139	75	32	115	42	115	60
27	144	75	32	120	42	120	60
28	149	80	32	125	42	125	60
29	154	80	32	130	42	130	60
30	160	80	32	135	42	135	60
30	160	83	40	-	-	-	-
35	185	90	45	90	50	95	70
38	200	90	45	90	50	100	70
40	210	90	45	90	50	100	70
45	235	90	45	100	50	100	70
50	260	100	45	100	50	105	70
57	296	100	45	105	55	105	70
60	311	100	50	105	55	110	75
76	392	100	55	110	70	115	75
95	488	105	55	110	70	125	85
114	584	120	62	120	75	130	90
150	-	-	-	-	-	-	-

PIÑONES DE ACERO SAE 1025/45

3/4"		BS \varnothing Rod.:12,07mm		ASA60 \varnothing Rod.:11,913mm			
		SIMPLE		DOBLE		TRIPLE	
Nº DIENTES	DIAMETRO EXTERIOR	DIAMETRO MAZA	LARGO TOTAL	DIAMETRO MAZA	LARGO TOTAL	DIAMETRO MAZA	LARGO TOTAL
10	71	44	36	44	48	44	68
11	77	48	36	50	48	50	68
12	83	54	36	54	48	54	68
13	89	59	36	59	48	59	68
14	95	65	36	65	48	65	68
15	101	71	36	71	48	71	68
16	107	77	36	77	48	77	68
17	113	80	36	84	48	84	68
18	119	80	36	90	48	90	68
19	125	80	36	95	48	95	68
20	131	80	36	101	48	101	68
21	137	80	36	107	48	107	68
22	143	80	36	113	48	113	68
23	149	80	36	119	48	119	68
24	155	80	36	125	48	125	68
25	162	90	36	130	48	130	68
26	167	90	38	135	48	135	68
27	173	90	38	140	48	140	68
28	180	95	38	145	48	145	68
29	186	95	38	580	48	150	68
30	192	95	38	155	48	155	68
30	192	90	50	-	-	-	-
35	222	90	50	100	60	110	80
38	240	100	55	100	60	120	80
40	252	100	55	100	65	120	80
45	282	104	60	100	65	130	80
50	313	107	60	110	65	130	80
57	355	107	60	115	70	130	80
60	373	107	60	115	70	130	80
76	472	110	65	120	75	150	90
95	585	120	70	120	75	155	100
114	701	127	75	150	80	155	105
150	-	-	-	-	-	-	-

1"		BS \varnothing Rod.:15,88mm		ASA80 \varnothing Rod.:15,88mm			
		SIMPLE		DOBLE		TRIPLE	
Nº DIENTES	DIAMETRO EXTERIOR	DIAMETRO MAZA	LARGO TOTAL	DIAMETRO MAZA	LARGO TOTAL	DIAMETRO MAZA	LARGO TOTAL
10	95	58	45	58	68	58	100
11	101	65	45	65	68	65	100
12	111	74	45	74	68	74	100
13	119	81	45	81	68	81	100
14	127	90	45	90	68	90	100
15	135	90	45	97	68	97	100
16	143	90	45	105	68	105	100
17	151	90	45	112	68	113	100
18	159	95	45	120	68	120	100
19	167	95	45	128	68	128	100
20	175	95	45	137	68	137	100
21	183	100	45	145	68	145	100
22	192	100	45	150	68	150	100
23	199	110	45	155	68	155	100
24	208	110	45	165	68	165	100
25	216	115	45	170	68	170	100
26	224	115	45	175	68	175	100
27	232	115	45	185	68	185	100
28	240	115	45	195	68	195	100
29	248	115	45	200	68	200	100
30	256	115	45	205	68	205	100
30	256	105	60	-	-	-	-
35	296	110	60	135	75	135	110
38	321	115	60	145	75	160	110
40	337	115	60	145	80	165	110
45	377	120	70	140	85	170	115
50	418	130	70	140	85	175	115
57	474	140	70	150	85	175	115
60	498	145	70	150	100	180	115
76	628	150	80	160	100	180	120
95	781	165	95	180	110	180	135
114	935	170	100	180	125	190	135
150	-	-	-	-	-	-	-

1 1/4"		BS \varnothing Rod.:19,05mm		ASA100 \varnothing Rod.:19,05mm			
		SIMPLE		DOBLE		TRIPLE	
Nº DIENTES	DIAMETRO EXTERIOR	DIAMETRO MAZA	LARGO TOTAL	DIAMETRO MAZA	LARGO TOTAL	DIAMETRO MAZA	LARGO TOTAL
10	117	66	50	66	76	66	120
11	127	77	50	77	76	77	120
12	138	87	50	87	76	87	120
13	148	97	50	97	76	97	120
14	158	107	50	108	76	108	120
15	168	115	50	118	76	118	120
16	179	125	50	125	76	125	120
17	189	125	50	135	76	135	120
18	199	125	50	145	76	145	120
19	209	125	50	155	76	155	120
20	219	125	50	165	76	165	120
21	230	125	50	175	76	175	120
22	240	130	50	185	76	185	120
23	250	130	50	195	76	195	120
24	260	130	60	205	76	205	120
25	271	130	60	215	76	215	120
26	281	135	60	225	76	225	120
27	291	135	60	235	76	235	120
28	301	140	60	245	76	245	120
29	311	140	60	255	76	255	120
30	321	140	60	260	76	260	120
30	-	-	-	-	-	-	-
35	372	130	75	140	100	150	130
38	402	130	75	145	100	150	130
40	423	130	75	145	100	150	130
45	473	150	95	155	105	170	130
50	524	150	95	160	105	170	130
57	594	150	95	175	105	180	130
60	625	160	95	160	105	180	130
76	787	165	95	180	110	190	150
95	979	170	110	185	140	190	150
114	-	-	-	-	-	-	-
150	-	-	-	-	-	-	-

RUEDAS DE FUNDICION GRIS

11/2"		BS \varnothing Rod.:25,4mm		ASA120 \varnothing Rod.:22,2mm			
		SIMPLE		DOBLE		TRIPLE	
N° DIENTES	DIAMETRO EXTERIOR	DIAMETRO MAZA	LARGO TOTAL	DIAMETRO MAZA	LARGO TOTAL	DIAMETRO MAZA	LARGO TOTAL
10	140	80	60	80	100	80	140
11	153	90	60	92	100	92	140
12	165	105	60	105	100	105	140
13	177	117	60	117	100	117	140
14	190	130	60	130	100	130	140
15	202	140	60	142	100	142	140
16	214	150	60	155	100	155	140
17	227	150	60	165	100	165	140
18	239	150	60	175	100	175	140
19	251	150	60	186	100	186	140
20	263	150	65	195	100	195	140
21	276	150	65	210	100	210	140
22	288	150	65	220	100	220	140
23	300	150	65	230	100	230	140
24	312	150	65	240	100	240	140
25	324	150	65	250	100	250	140
26	337	150	70	260	105	260	140
27	349	150	70	270	105	270	140
28	361	150	70	280	105	280	140
29	373	150	70	290	105	290	140
30	385	150	70	300	105	300	140
30	-	-	-	-	-	-	-
35	446	150	100	170	120	170	150
38	483	150	110	180	120	180	150
40	507	160	110	180	120	180	150
45	568	170	110	180	130	190	160
50	628	170	115	180	140	190	160
57	713	170	115	190	140	220	160
60	750	180	115	190	150	220	160
76	944	180	140	200	150	230	160
95	1175	200	140	250	160	250	170
114							
150							

PIÑONES DE ACERO SAE 1025/45

13/4"		BS \varnothing Rod.: 27,94mm		ASA140 \varnothing Rod.:25,4mm			
		SIMPLE		DOBLE		TRIPLE	
N° DIENTES	DIAMETRO EXTERIOR	DIAMETRO MAZA	LARGO TOTAL	DIAMETRO MAZA	LARGO TOTAL	DIAMETRO MAZA	LARGO TOTAL
10	163	97	60	97	100	97	150
11	178	112	60	112	100	112	150
12	193	127	60	127	100	127	150
13	207	140	60	140	100	140	150
14	221	150	60	155	100	155	150
15	236	150	60	170	100	170	150
16	250	150	60	185	100	185	150
17	264	150	65	195	100	195	150
18	279	150	65	210	100	210	150
19	293	150	65	220	100	220	150
20	307	150	65	230	100	230	150
21	322	150	65	240	100	240	150
22	336	150	70	250	100	250	150
23	350	150	70	260	105	260	150
24	364	150	70	270	105	270	150
25	379	150	70	280	105	280	150
26	393	150	75	290	105	290	150
27	407	150	75	300	105	300	150
28	421	160	75	300	105	300	150
29	435	160	75	300	105	300	150
30	450	160	75	300	105	300	150
30	-	-	-	-	-	-	-
35	521	160	110	170	130	170	150
38	563	170	110	180	130	180	160
40	592	170	110	180	130	180	160
45	662	175	110	190	130	190	160
50	733	180	115	190	140	190	160
57	832	180	120	210	150	220	160
60	875	190	120	200	150	220	160
76	1101	200	140	240	155	240	160
95	1370	220	140	240	160	240	170
114							
150							

2"		BS \varnothing Rod.:29,21mm		ASA160 \varnothing Rod.:28,57mm			
		SIMPLE		DOBLE		TRIPLE	
N° DIENTES	DIAMETRO EXTERIOR	DIAMETRO MAZA	LARGO TOTAL	DIAMETRO MAZA	LARGO TOTAL	DIAMETRO MAZA	LARGO TOTAL
10	187	108	70	108	125	108	180
11	203	124	70	124	125	124	180
12	220	140	70	140	125	140	180
13	237	150	70	150	125	150	180
14	253	171	70	171	125	171	180
15	269	187	70	187	125	187	180
16	286	150	75	200	125	200	180
17	302	150	75	215	125	215	180
18	319	170	75	230	125	230	180
19	335	170	75	250	125	250	180
20	351	170	80	260	125	260	180
21	368	170	80	275	125	275	180
22	384	170	80	285	125	285	180
23	400	170	80	300	125	300	180
24	416	170	80	310	125	310	180
25	433	170	80	320	125	320	180
26	449	170	120	180	140	190	190
27	465	170	120	180	140	190	195
28	481	170	120	185	140	200	195
29	498	170	120	185	140	200	195
30	514	180	120	195	140	200	195
35	595	190	120	220	140	220	195
38	644	200	125	220	140	220	195
40	676	200	125	220	150	220	195
45	757	210	125	220	150	230	200
50	838	210	125	220	150	230	200
57	951	210	125	290	180	350	200
60	1000	230	140	250	160	250	200
76	1259	230	140	250	160	250	200

2 1/2"		BS \varnothing Rod.:39,37mm		ASA200 \varnothing Rod.:39,67mm			
		SIMPLE		DOBLE		TRIPLE	
N° DIENTES	DIAMETRO EXTERIOR	DIAMETRO MAZA	LARGO TOTAL	DIAMETRO MAZA	LARGO TOTAL	DIAMETRO MAZA	LARGO TOTAL
10	234	135	90	135	140	-	-
11	254	155	90	155	140	-	-
12	275	175	90	175	140	-	-
13	296	195	90	195	140	-	-
14	316	200	90	215	140	-	-
15	337	200	90	235	140	-	-
16	357	200	90	250	140	-	-
17	378	200	90	270	140	-	-
18	399	200	95	290	140	-	-
19	419	200	95	310	140	-	-
20	439	200	95	330	140	-	-
21	460	220	95	350	140	-	-
22	480	220	95	370	140	-	-
23	500	220	95	390	140	-	-
24	520	230	95	410	140	-	-
25	541	230	95	430	140	-	-
26	561	230	95	550	140	-	-
27	581	240	100	570	140	-	-
28	602	240	100	590	140	-	-
29	622	250	100	610	140	-	-
30	642	250	100	630	140	-	-
35	-	-	-	-	-	-	-
38	-	-	-	-	-	-	-
40	-	-	-	-	-	-	-
45	-	-	-	-	-	-	-
50	-	-	-	-	-	-	-
57	-	-	-	-	-	-	-
60	-	-	-	-	-	-	-
76	-	-	-	-	-	-	-